



自然環境豊かな校内の池と庭から 種多様性を学ぶ

～校内の生物マップの作成と生物の行動調査にチャレンジ～

泉館山高等学校
総合科学部

昨年度の振り返り

【目 標】 校内の池をビオトープにしよう！

【活 動】 三回の池の掃除
年間を通してのパックテスト
周辺生物の確認

【成 果】 水質が改善した！

やり残したことは…

昨年度の反省

①池及び校舎周辺の生物の同定が不十分

②池の掃除が池の生態系に大きな悪影響

③池のカエルの生態の調査が未達成

昨年度の課題

①より多くの生物を同定

②池の清掃方法の改善と継続

③周辺生物の詳しい調査

今年度の目標①



校舎周辺の
同定した生物を
まとめたマップの
作成

本校の中庭

今年度の目標②



池の清掃と
年間を通じた
パックテストの
継続

今年度の目標③



トレイルカメラを
導入した周辺生物の
行動調査

昇降口横

予想される活動の利点①

- マップ作成

⇒ 校舎周辺の草木の種類と分布を知り
身近な環境への生徒の関心が向上



予想される活動の利点②

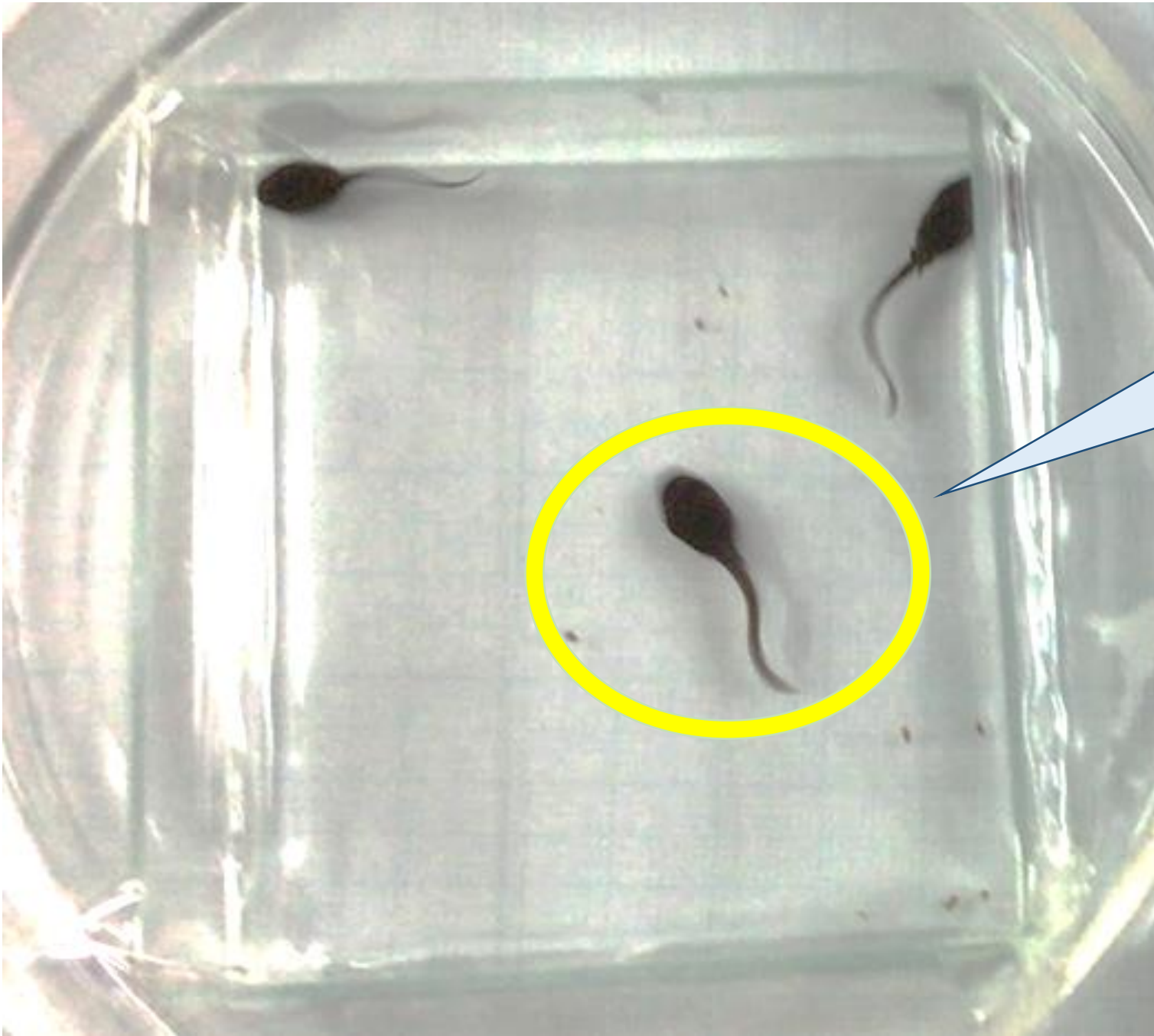
•池

⇒ 昨年同様、観察と調査の継続に加え、改良した掃除から自然との付き合い方の理解が深まる





アメンボ



オタマ
ジャクシ

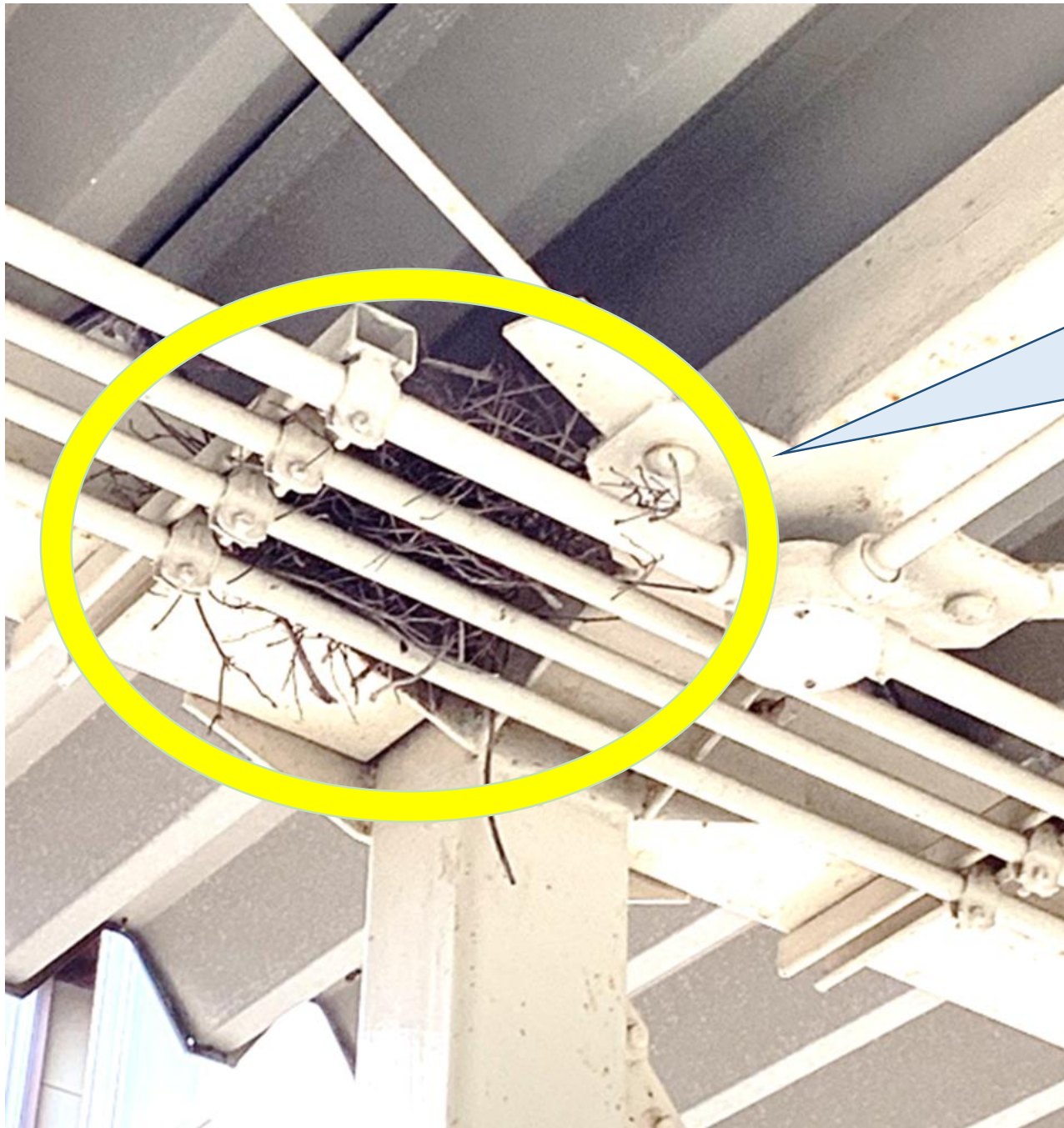
予想される活動の利点③

- トレイルカメラ
 - ⇒ カエルや野鳥の行動を把握し、
観察ではわからない生態を知る
マップと組み合わせ周辺生物の
理解が深まる





キジバト



スズメの巣？

実施計画

月	4月	5月	6月	7月	8月	9月～	3月
①生物マップ作成			SDGs マルシェ で配布		文化祭 で配布		
②池の清掃				○			
③トレイルカメラによる生物の行動調査			○	○	○		
④パックテスト	○	○	○	○	○	○	○

展望

去年は4人で活動…

現在は9人！

池の掃除、観察…いろいろな研究をしたい！

探求の時間にも活かせる！



ご支援お願いいたします！

