

どうして必要？ ゼロカーボンQ&A

なぜ今、うちのゼロカーボンが必要なのか、地球が今どんな状態なのか。ゼロカーボンの取り組みが必要な理由をおさらいしてみましょう。

なぜ今取り組まなければいけないの？

地球の気温は今、10年間に0.2℃の割合で上昇を続けています。このまま上昇を続けると、以下のようなリスクが起こることが懸念されています。

- ・気温が高くなり熱中症になりやすくなる
- ・暮らしのための水がなくなる
- ・洪水が起こりやすくなる
- ・異常気象により災害が増える
- ・生態系が変化し生き物が消えていく
- ・海の生態系にも影響し漁業に打撃
- ・森林火災が増える
- ・農作物の品質が落ちたり、収穫量が減る



すでにその予兆が見られている今、みんなが“じぶんごと”として取り組む必要があるのです。

高断熱住宅って、健康にもつながるの？

東北地方に位置する仙台では、冬場の室温が下がると、ヒートショックのリスクが高まります。室内の熱は窓や壁、天井、床などから室外に逃げているので、住宅を断熱することで室温低下を抑えられます。高断熱住宅は、省エネだけでなく、カラダにも優しいおうちなのです。



私たちの暮らしにはどんな良いことがあるの？

太陽光発電設備等は、電気代の削減や災害時の電力確保につながり、高断熱住宅は、冷暖房費の削減や健康で快適な住環境を実現するなど、暮らしのメリットがたくさんあります。ゼロカーボンは、地球だけでなく、家計にも人にもやさしい取り組みです。



こちらの情報もご覧ください

せんだいE-Action

気軽にできる3E(省エネ、創エネ、蓄エネ)のヒントが盛りだくさん！イベントやキャンペーン情報もお見逃しなく。



家庭向けの省エネ等に関する国や県の補助金情報

国や宮城県でも様々な補助制度などがあります。本市の補助と併用できる場合もありますのでご確認ください。



省エネ改修等を行う場合の特例許可制度

外壁・屋根の断熱改修や太陽光発電パネルの設置において、建築物の高さなどに関する特例許可を受けることができる場合があります。



問合せ 建築指導課 TEL.022-214-8347

仙台市環境局脱炭素政策課

〒980-0802 仙台市青葉区二日町6-12 MSビル二日町 5階
脱炭素ライフ係 TEL. 022-214-8682

おトクな補助金や
キャンペーンがこの一冊に！

うちの

エコ
トク

2025年度版



新築・購入

省エネ
家電・設備

断熱
リフォーム

V2H

太陽光
発電

うちの「ゼロカーボン」をはじめよう

「ゼロカーボン(脱炭素)」とは、企業や家庭から出る温室効果ガスの「排出量」をできるだけ減らし、同時に森林などによる「吸収量」を増やすことで、排出量を「実質ゼロ」にすることです。うちのエコ・トクでは、地球にも家計にもやさしい「うちのゼロカーボン」を応援する様々なメニューをご紹介します。みなさんもエコでおトクな暮らしを始めてみませんか？

あなたのおうちの「ゼロカーボン」を 仙台市が応援します！

おうちのゼロカーボンを進めることは、環境にやさしいだけでなく、健康で快適な暮らしにもつながります。さらに、光熱費も抑えられて、とってもおトク。地球にも家計にもやさしいエコな取り組みを始めましょう！

補助金の対象となるには条件があります。詳しくはホームページをご確認ください。



ずっとあったか
ずっと快適なエコな家！

おうちを購入・新築するとき

省エネな
おうちに
住もう

高断熱で省エネな住宅に太陽光パネルをのせて、おうちで使うエネルギーをゼロに。家計に優しく、災害に強い暮らしの実現を応援します。

せんだい“健幸”省エネ住宅補助金 新築向け

申請期間 ~令和7年12月15日 (予算がなくなり次第終了)

『ZEH(ゼッチ)』(※1)かつ市の断熱基準(※2)を満たす一戸建て住宅の購入や新築にかかる費用と、その住宅に太陽光発電システムを導入するための費用の一部を補助します。



最大
310
万円

(※1)『ZEH』:住まいの断熱性・省エネ性能を上げ、さらに再生可能エネルギーを導入することで、年間の消費エネルギーが実質ゼロまたはマイナスの住宅
(※2)市の断熱基準:国の省エネ基準等を上回る、高い断熱性能を有する住宅を市独自の断熱基準として設定しています

おうちの断熱リフォームをするとき

過ごしやすい
おうちにしよう

おうちの断熱性能を高めると、夏は涼しく冬は暖かく、一年中快適に過ごせるようになります。冷暖房の効率も良く、光熱費も削減！お財布にも地球環境にもやさしい暮らしを実現しましょう。

せんだい“健幸”省エネ住宅補助金 部分改修向け 全体改修向け

部分 リフォーム 申込期間	第1回	令和7年6月2日~6月11日	全体的な リフォーム 申込期間	令和7年11月1日~ 令和8年1月30日
	第2回	令和7年9月1日~9月10日		申込者が複数の場合は 抽選となります。
	第3回	令和7年12月1日~12月10日		

申込が各回の予算枠を超えた場合、抽選となります。

部分リフォーム

住宅の一部(窓・床・壁・天井)の断熱性能を高めるために改修する費用の一部を補助します。

窓の交換や
内窓の取付け工事
最大 **10**
万円

床・壁・天井へ
断熱材を入れる工事
最大 **20**
万円

LED照明
交換工事
最大 **+5**
万円

全体的なリフォーム

市の断熱基準を満たすよう、住宅全体を改修する費用の一部を補助します。

※改修により、断熱性能が基準(UA値0.48以下)まで向上するよう、外皮の概ね8割以上を改修する工事。詳細条件はホームページ等でご確認ください。

最大
120
万円

灯油ストーブなどから切換えをするとき

クリーンな
エネルギーに
切換えよう

電気やガスは灯油よりCO₂排出量が少なくなります。現在、お使いの灯油を使った暖房・給湯機の切換えを考えている方はぜひご確認ください。

省エネ空調・給湯転換補助金

申請期間 ~令和7年12月15日 (予算がなくなり次第終了)

灯油を使用した暖房・給湯設備から、電気やガス等を使用する寒冷地エアコンやエコキュート、ハイブリット給湯機等の省エネ設備へ切換える費用の一部を補助します。



対象設備により
最大 **25~50**
万円



おうちで太陽光発電をしたいとき

エネルギーを
作るう

おうちで発電、おうちで消費。エネルギー価格が高騰している今だからこそ、太陽光発電設備等の導入をご検討ください。

初期費用ゼロ 太陽光発電システム導入支援

申請期間 ~令和8年1月30日 (予算がなくなり次第終了)

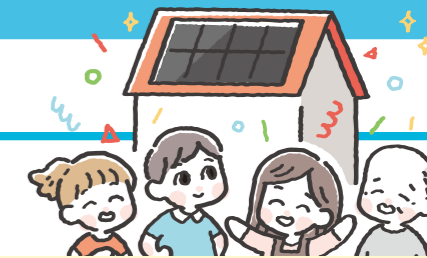
太陽光発電システムの設置にかかる費用が不要。月々のサービス料を一定期間支払うことで導入できます。



太陽光パネル・蓄電池の 共同購入

参加登録期間 令和7年4月9日~9月5日

太陽光パネルや蓄電池の購入希望者を募り共同購入することで、市場価格より低価格で購入できます。



電気自動車を活用するとき

EVの電力を
フル活用しよう

電気自動車を非常時の電源としても利用できる優れたもの。電気自動車をお持ちの方、これから購入をお考えの方にお勧めです。

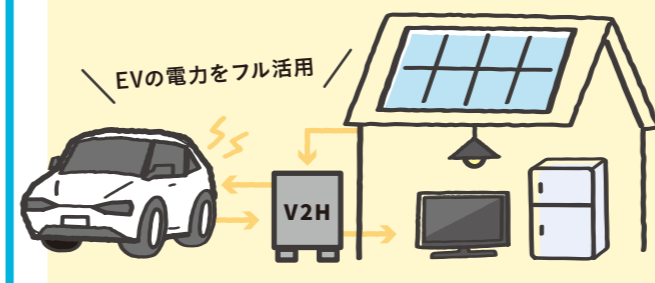
フィット・エフ V2H導入支援補助金

申請期間 ~令和7年12月15日
(予算がなくなり次第終了)

電気自動車等への充電と、電気自動車等から住宅に電力を供給するV2Hシステムを導入する費用の一部を補助します。



最大
20
万円



家電を買い替えるとき

エコな家電に
買い替えよう

古い家電を買い替えて、電気代とCO₂排出量を削減！

省エネ家電買い替えキャンペーン

買い替え
対象期間 令和7年
6月1日~10月31日
(応募締め切り:11月14日)



市内の店舗で、省エネ性能が高い家電(★の数を満たすエアコン・冷蔵庫)への買い替えを行った方に、抽選で温泉宿泊券等が当たります。

統一省エネラベル
冷蔵庫:★3以上
エアコン:★2.5以上



どのくらい
おトク？

『ZEH』かつ仙台市独自の断熱基準のおうちを新築すると？

	従来の断熱基準	市独自の断熱基準
光熱費	347,335円/年	152,951円/年
CO ₂ 排出量	6,033kg/年	2,583kg/年

年間光熱費 **約190,000円削減!**

CO₂年間排出量 **57%(3,450kg)削減!**

(※)標準家庭(2階建て4LDK(約120㎡))の光熱費で昭和55年基準の住宅と比較。
『ZEH』かつ市の断熱基準(S-G2)を満たす住宅で計算。(太陽光発電による自家消費及び売電を含む。)

どのくらい
おトク？

太陽光パネルを初期費用ゼロ導入支援を使って設置すると？

	導入前	導入後
電気料金	12,416円	7,245円
サービス利用料	-	8,056円
売電収入	-	-3,150円
合計	12,416円	12,151円

高額な初期費用不要!

メンテナンス費用も不要

契約期間満了後、設備は自分のものに!

月々の電気料金と変わらない利用料金で太陽光パネルが設置できます。 | 契約満了後は設備が自分のものになり、サービス利用料がかからないのでさらにおトクに! | 仙台市がサービス事業者を補助。さらにおトクに利用できます。

※リース契約で契約電力40A、電気使用量350kWh/月の時、容量5kWの太陽光発電システムを導入し500kWh/月を発電したものと試算。
※月々の電気料金やサービス利用料は、各御家庭の使用状況や導入設備の規模等により異なりますので、詳細はお問合せください。